



UITBREIDING BEDRIJVENTERREIN

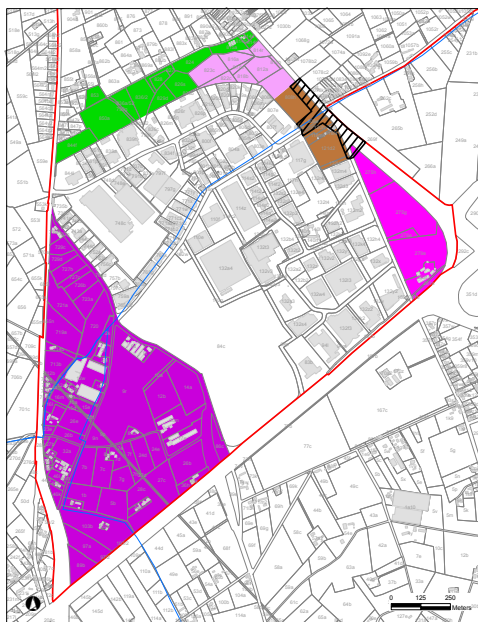
GROOT PRIJKELS

▶ DEINZE - NAZARETH - KRUISSHOUTEM

WWW.VENEKO.BE



GROOT PRIJKELS



Provinciaal ruimtelijk uitvoeringsplan
 Algemeen ruimtelijk gebied Deurne
 plangebied Prijkels
 Grafisch plan
 Kaart P8

Gemeente Deurne, Provincie Noord-Brabant
 Gemeenteraad, 2016
 1:5000
 15-11-2016
 1:5000
 15-11-2016





▶ **BRUTO OPPERVLAKTE**

88 ha

▶ **NETTO OPPERVLAKTE**

55 ha

▶ **STUDIEBUREAU**

Sweco

▶ **STUDIEBUREAU ONTWERP WEGEN & RIOLERING**

Arcadis





GROOT PRIJKELS

Groot Prijkels is gelegen langs de E17 op het grondgebied van de gemeenten Deinze, Nazareth en Kruishoutem. In het inrichtingsplan wordt bijzonder veel aandacht besteed aan mobiliteit, de ontsluiting op de N35 en N494, veilige fietsverbindingen, gemeenschappelijke waterbuffering en kwaliteitsvolle groenstructuren.

Het bedrijventerrein is opgedeeld in 5 deelzones:

- De Poort (1) vormt de toegang tot het bedrijventerrein waar bedrijven met een ondersteunende functie zich kunnen vestigen (kantoorachtigen).
- De Lob (2) is bestemd voor lokale en regionale bedrijven.
- Het regionaal bedrijventerrein (3) omvat de grootste uitbreiding en strekt zich uit over het grondgebied van Nazareth, Deinze en Kruishoutem.
- Het lokaal bedrijventerrein (4) paalt aan de N35 en is 5 ha groot.
- De bufferzone (5) fungeert als een visuele en akoestische afscherming ten opzichte van de bestaande bebouwing.

In 'Groot Prijkels' zijn productie, opslag, logistiek, onderzoeks- en ontwikkelingsactiviteiten toegelaten. Kleinhandel en autonome kantoren zijn niet toegelaten.

▶ PROJECTNAAM

GROOT PRIJKELS

Uitbreiding bestaand bedrijventerrein,
Deinze - Nazareth - Kruishoutem

▶ JAAR

Studie: 2009 - 2016

Uitvoering: start werken 2017

▶ OPDRACHTGEVER

Stad Deinze, gemeenten Nazareth en Kruishoutem

▶ TEAM

Veneco i.s.m. Jordi Farrando

VENECO

Panhuysstraat 1, B-9070 Destelbergen

T +32 (0)9 251 22 22 - E info@veneco.be

WWW.VENECO.BE